

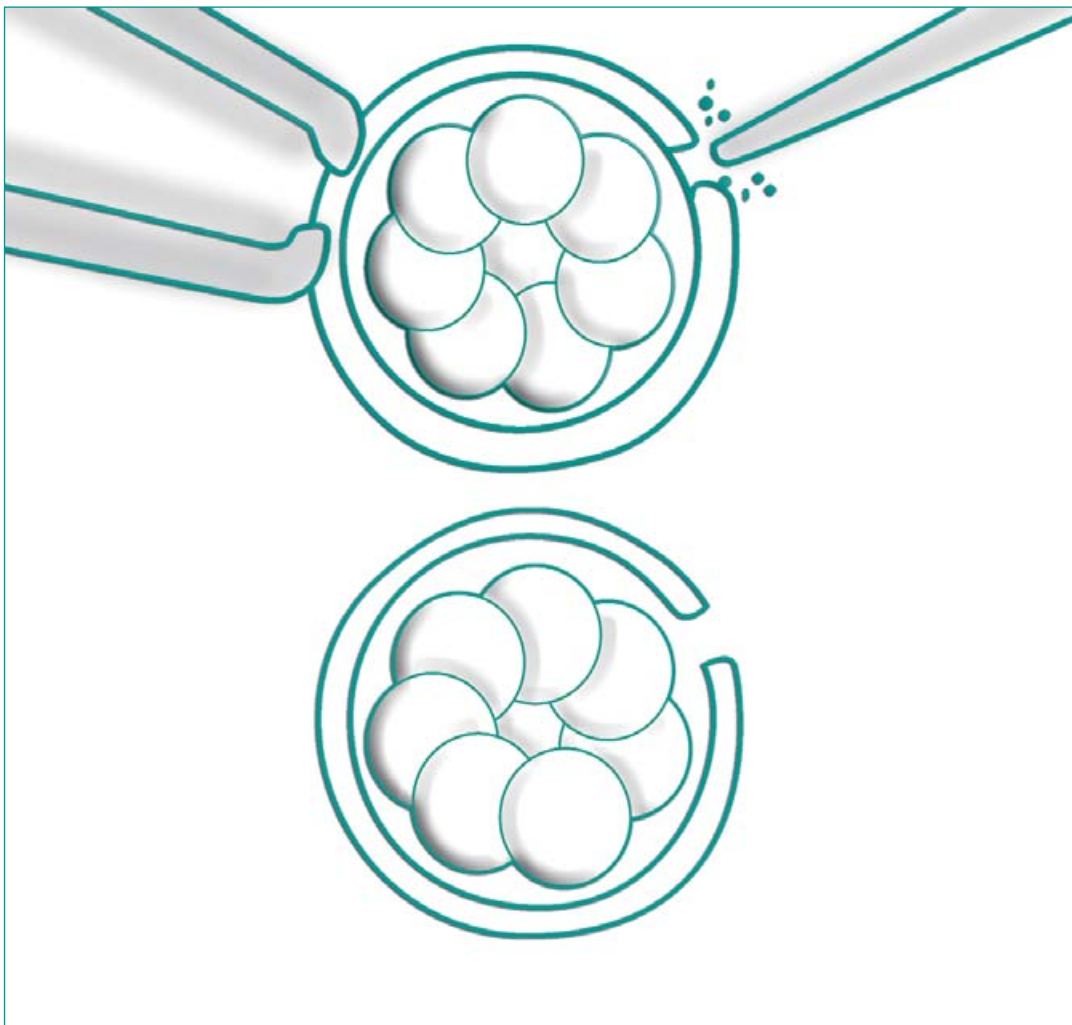
“HATCHING” ASSISTÉ

Définition: Il s’agit d’une technique complémentaire au procédé de fécondation In-Vitro qui consiste en la réduction et l’ouverture d’un petit orifice sur la couverture (zone pellucide) qui entoure l’embryon pour favoriser sa sortie et postérieure implantation dans l’utérus de la femme.

Indication:

- Chez les femmes d’âge avancé présentant des niveaux d’hormones FSH élevés.
- Si les embryons obtenus sont hautement fragmentés ou dont la zone pellucide est enflée.
- Après plusieurs échecs de Fécondation In-Vitro.

Avantages: Facilite l’implantation de l’embryon dans l’utérus maternel.



*Hatching
assisté*